

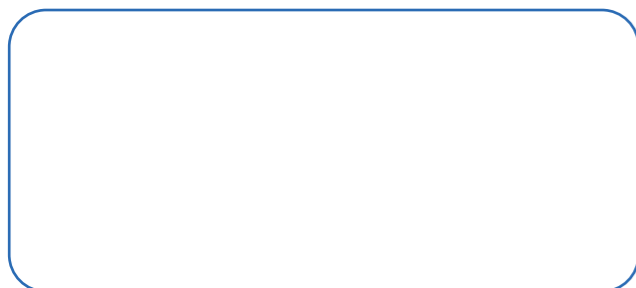


株式会社Water Smile
〒543-0072
大阪府大阪市天王寺区生玉前町1-21 小山ビル グランシャリオ301
TEL 06-4303-3657
FAX 06-4303-3658
MAIL info@watersmile.jp



<https://www.watersmile.jp/>

正規代理店



日々、使う水の水準を
W I D D E に
向 上 さ せ る

nano·wide®



家全体をナノバブルに。

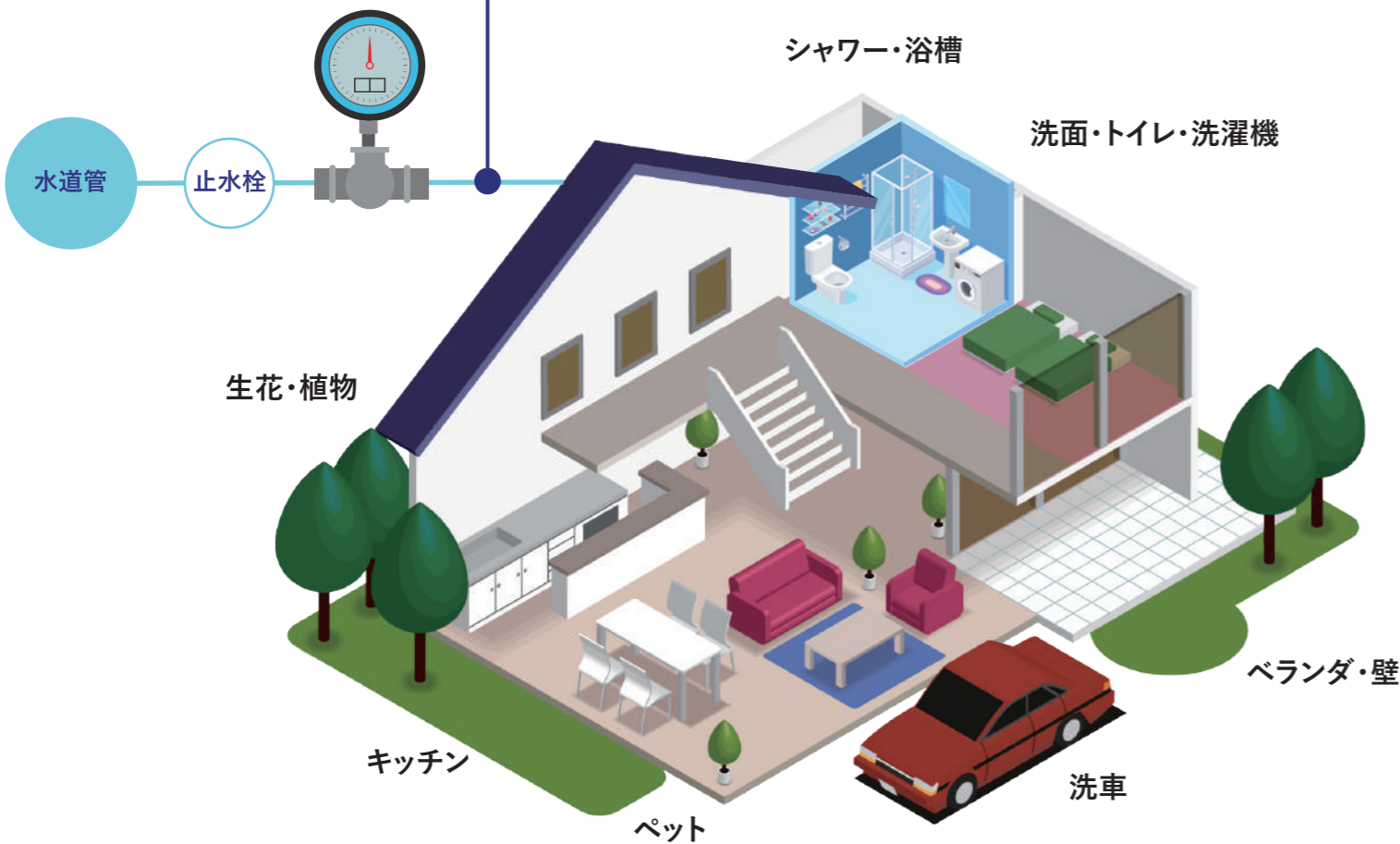


Technique

nano·wideを水道の元栓に取り付けるだけで、家中全体でナノバブル水を使用することが出来ます。



nano·wide®



最近話題のナノバブル。

様々な商品が発売されていますが、ひとつ取り付けるだけで、全ての水がナノバブルに変身すれば

とても便利だと思いませんか？

そんな便利を叶える、『nano·wide』のご紹介です。

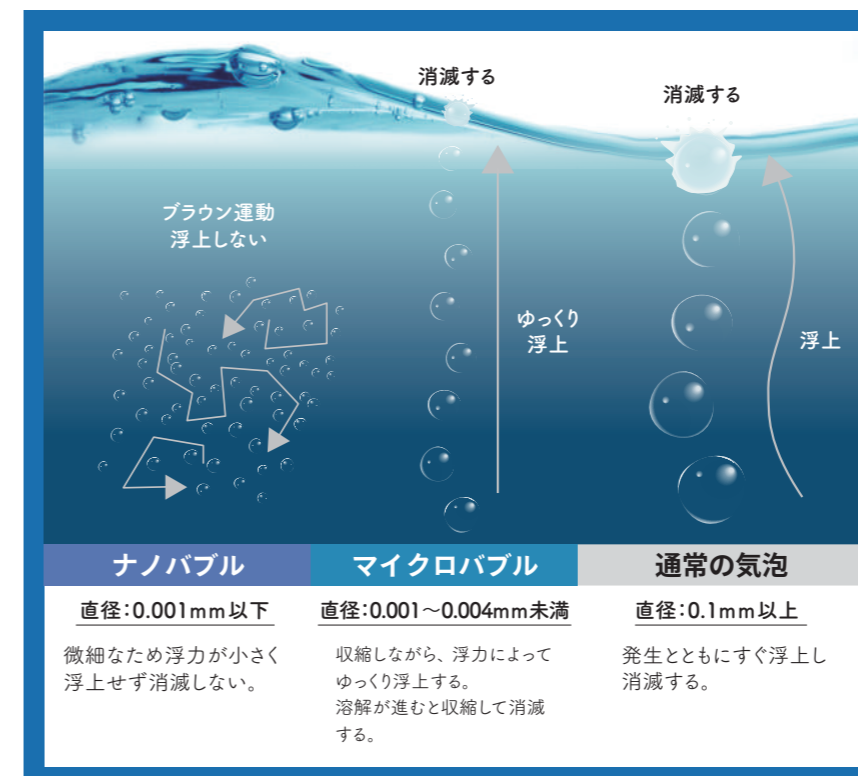
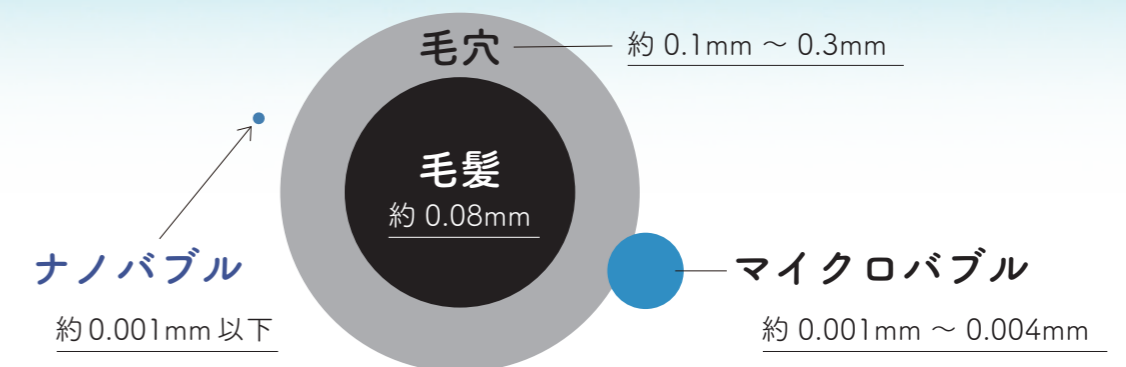
ABOUT NANO-BUBBLE

ナノバブルとは

『ナノバブル』は、直径0.001ミリメートル以下の超微細な気泡です。

小さな隙間にも入り込んで働き、私たちの生活を向上させる様々な効果をもたらす事が分かってきました。

この発生技術は、日本が世界に先行して研究が重ねられた最新技術であり、多くの分野で活用が進んでいます。



見えない程の小さな気泡

ナノバブルは、よく知られているマイクロバブルの100分の1程度の大きさで目に見えないほど超微細な気泡です。マイクロバブルを多く含んだ水は白濁しており、水中をゆっくり上昇しながら収縮し消滅してしまいます。ナノバブルを含んだ水は無色透明で見た目は普通の水と変わり無く刺激を与えることがなければ水中を漂い続け消滅することなく数週間~数か月の寿命があると報告されています。

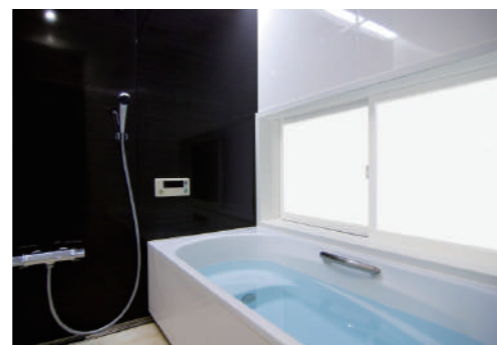


微細なナノバブルは髪や肌の奥に浸透します。
髪のキューティクルや毛穴の奥まで浸透することで
髪質・髪ツヤの向上を導き、毛穴の汚れに吸着して綺麗に取り除くことで
頭皮の状態を良くすることができます。

美容への効果



毛穴の中まで入り込み汚れを除去します



入浴の際にお肌の深くに浸透し
温浴効果を向上させます



毛穴の奥まで浸透しお肌の潤いがアップします



マイナス帯電により汚れを吸着させて
清潔に保ちます



小さな気泡が圧倒的な洗浄力・浸透力を発揮し
洗濯物の繊維におけるわずかな隙間に入り込むことで、汚れをしっかりと剥がしとります。
キッチンやお風呂のヌメリや汚れを取り除くことで、キレイに保ちます。
トイレや浴室、洗面台の配管・排水口にできるバイオフィルムなどの汚れも取り除くことで
掃除がしにくかったところもキレイに保ち、においも抑えることができます。

家事への効果



排水溝汚れやヌメリ
水垢などの汚れ除去に効果的です



洗剤の使用量を軽減でき、節水に繋がります



繊維の奥の皮脂汚れを落とすので
黄ばみ予防にも効果的です



トイレの洗浄や、下水の匂い対策にも効果的



日々の手洗い・うがい・歯磨きにも効果も発揮します。
手についた雑菌も手洗いにより取り除き
うがいや歯磨きによって口腔内を清潔に保ちます。
また、洗浄力と保湿効果により、家族がいつまでも若々しく健康でいられることに貢献します。

健康への効果



加湿器フィルターが清潔に保たれ
カビの発生を抑制します



根茎のヌメリをはがし、美しい姿を保ちます



継続して飲むことで新陳代謝や
細胞の活性化に効果があります

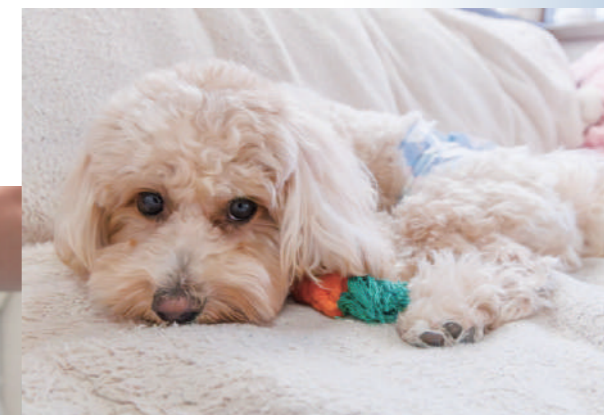


車体の泥や塵を落とし
最低限の水を使い汚れを落とします



ペットへの効果

キューティクルの隙間や毛穴まで届き
広い範囲の汚れをすっきり落とすことができます。
ペットの毛や皮膚に優しく、ニオイも軽減させます。
さらにはドライ時間の短縮に繋がり
シャンプーなしでの洗体も
ニオイがなくなるほどの効果があります。



洗濯槽の汚れ落ち比較

普段通り洗濯するだけで洗濯槽の汚れ落ちも期待できます

ナノバブルによるキッチン周りの汚れ落ち



個人宅に nano・wide を導入し、10 日間のナノバブル水の使用でキッチン排水口の汚れを効果的に落とせました



※使用環境によって汚れ落ち効果に差があります

洗濯物の仕上がり比較



繊維の奥までナノバブルが入り込むので仕上がりが変わります

給湯器や排水管の故障を防ぐ



排水管の汚れを剥がして清潔にしさらに汚れを溜まりにくくする効果があるため年月の経過とともに起こる排水管のトラブルや給湯器の故障などを防ぎます



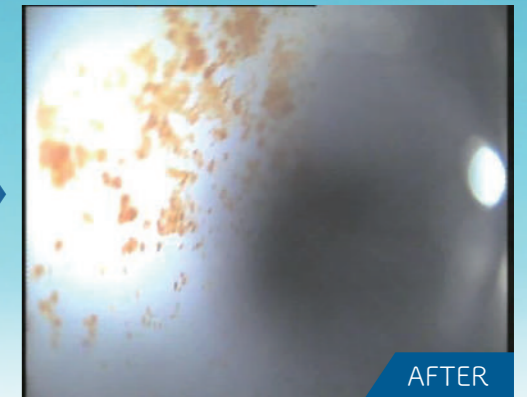
ナノバブル水使用前後の排水管

雑排水縦管（塩ビ管）

塩化ビニル製の縦管洗浄前後を撮影した様子です。壁面に付着していた油を中心とするスライムはナノバブル洗浄により分解され、配管の壁面が見られるようになりました。



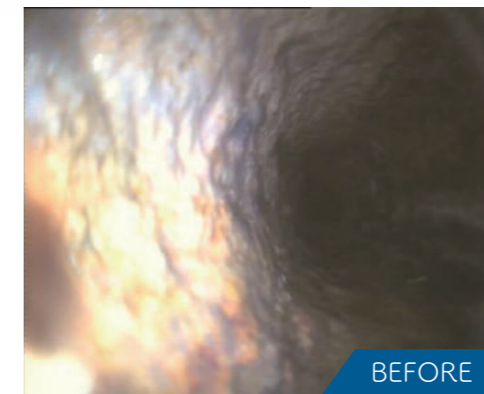
BEFORE



AFTER

雑排水縦管（鉄管）

鉄製の縦管洗浄前後を撮影した様子です。縦管は40年間未洗浄であった為赤錆とスライムが壁面に分厚く付着していました。洗浄後はスライムがなくなり黒くなった配管が確認できます。



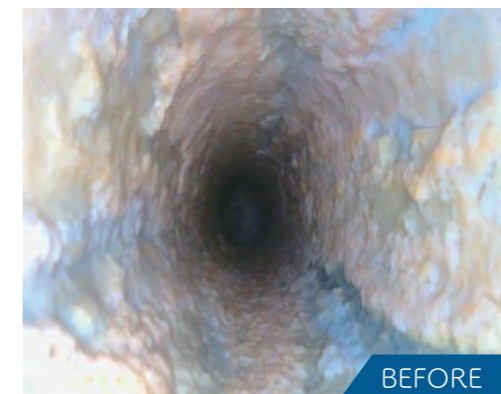
BEFORE



AFTER

雑排水枝管（塩ビ管）

部屋内の枝管洗浄前後の様子です。配管壁面には油污れが膜のように付着していました。洗浄後は、スライムが消失し排水口からの臭いも格段に軽減されました。



BEFORE



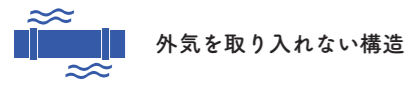
AFTER

マンション丸ごとナノバブル

給水管部分にナノバブル発生装置 nano・wide を設置することにより全世帯でナノバブル水をご使用いただけます。今話題のナノバブルで快適ライフを。



nano・wideの特徴



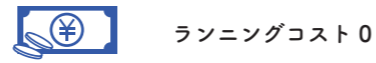
外気を取り入れない構造

外気中には雑菌やウイルスなどが潜んでいます。
nano・wideは外気を取り入れることなく、水道水の中に溶け込んでいる空気のみでナノバブル水を生成するつくりのため、非常に清潔です。



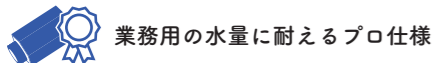
配管内も綺麗に

普段目にする事のない建物の配管内にも、バイオフィームや尿石などの汚れが蓄積しています。
ナノバブル水が通過することで汚れが落ち再付着を防ぐため、配管内が清潔に保たれます。



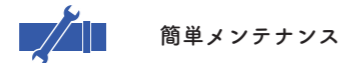
ランニングコスト0

nano・wideは、使用したい箇所に装着するだけの簡単な施工で取り付けが可能です。
ナノバブル水は、水道水の水圧のみで生成でき、外部動力が不要なため、ランニングコストは必要ありません。



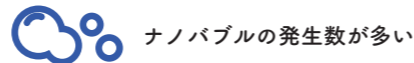
業務用の水量に耐えるプロ仕様

nano・wideは、衝撃に強く耐久性が高いオールステンレス製。樹脂などの素材を使用していないため、大量の水を使用する業務にも、長期間安心してご使用いただける構造となっています。



簡単メンテナンス

nano・wideは非常に丈夫な構造で、設置後に特別なメンテナンスを必要としません。不測の事態でメンテナンスが必要になった場合は、提携修理業者が日本全国どこにでもお伺いし、対応いたします。



ナノバブルの発生数が多い

1ccの水中に約1億個以上のナノバブル、水道圧0.15MPaで計測、洗浄効果などの多くの効果が期待できます。設置直後からナノバブルが発生しますので、すぐにご使用いただけます。

他社製品との比較

	シャワーヘッド	洗濯機	入浴装置	キッチン	nano・wide	
利用場所	シャワー	○	×	×	×	○
	キッチン	×	×	×	○	○
	洗濯	×	○	×	×	○
	浴室	×	×	○	×	○
	洗面	×	×	×	×	○
	トイレ	×	×	×	×	○
含有量 類似品の数値については参考値となります	1ccの水に2000万個含む	1ccの水に160万個含む	1ccの水に1.2万個含む	1ccの水に5000万個含む	1ccの水に1億個以上含む	

ナノバブル数

約100,000,000 個以上 /cc

当社では、島津製作所の

SALD-7500nanoを使用して、マイクロバブルとナノバブルの個数を測定しました。

またナノバブルは長時間、液中に滞留する性質を持つのでそれも併せて測定しました。

当社製品である一般市販品13ミリ配管接続用の1/2インチ15Aを使用しました。

1. マイクロバブルの測定では発生直後が多く徐々に消滅していくため、発生直後のみを測定しました。

モード径	メディアン径	0.5~10μm	10~100μm	合計(0.5~100μm)
28.184μm	21.532μm	752 個 / cc	2,083 個 / cc	2,835 個 / cc

2. ナノバブルの測定では、長時間駅中に滞留するため、時間経過により測定を繰り返しました。

	モード径	メディアン径	平均径	個数(0.050~20.000μm)
採取、直後	0.089μm	0.109μm	0.113μm	147098091 個 / cc
24時間後	0.089μm	0.104μm	0.109μm	111941686 個 / cc
5日後	0.089μm	0.105μm	0.108μm	166955240 個 / cc

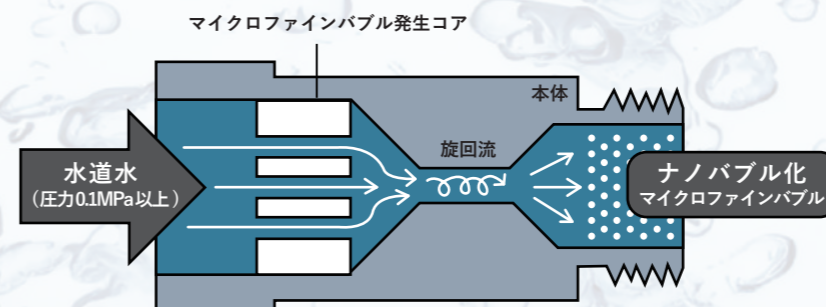
◆実際にはサンプルを複数鶏、瓶に満タンにして密閉し時間経過とともに開栓する方が良いですが、今回は1サンプルを使って実験しました。

ナノバブル発生バルブ『nano・wide』

ノズルを取り付けるだけで、目に見えないほど微細なナノサイズの泡を発生させます。

ノズル内では、通常の水に連続的なキャビテーション（液体中に泡が生じる現象で、一種の沸騰現象）を行い液体の圧力が急激に低くなった時に小さな気泡を発生させます。これがナノバブルです。

水道管から流れる通常の水内に、このナノバブルを発生させ、中の期待を変化させることでナノバブル特有の洗浄力の向上や農作物の発育促進などの効果が生まれます。



公益社団法人 日本水道協会 給水用具認証登録番号 Z-414

15年保証 nano・wide[®]
ウォータースマイル

よくあるご質問

Q1 ナノバブル水は飲んでも大丈夫ですか？

A nano・wideは外気を取り込まずナノバブルを発生させるので、外から菌やウイルスが入ることもなく安心です。また、日本水道協会(JWWA)から認証されている給水用具ですので、安心してお飲みいただけます。(認証登録番号:Z-414)

Q2 設置できない場所がありますか？

A ありません。住宅、マンション、テナント(分譲、賃貸)など全ての建物に設置できます。移転時の移設も可能です。※移設工事費は別途必要となります

Q3 ナノバブルが一般家庭でもちゃんと出ますか？

A はい、水圧の弱い古いマンションや高層マンションでもナノバブルが発生します。一般家庭の約1/3の水圧(家庭用水道を下回る低水圧環境)での試験でも、1mlあたり約5000~7000万個のナノバブルが発生することが測定されています。

Q4 水圧は弱くなりませんか？

A はい、水圧は弱くなりません。節水効果を謳う一般的なシャワーヘッドは約30%~50%も水圧が低下するのに対し、nano・wideは水圧・水量ともわずか3%以内(一般的な25Aのバルブの場合)の低下におさえ、ストレスなく使用出来ます。シャワーはもちろん、キッチンや洗面など家中の水圧をキープします。

Q5 ナノバブルは効果がありますか？

A 直径1マイクロメートル(1,000分の1ミリメートル)以下の目に見えない極小の気泡が、台所や浴室、洗面所やトイレなど家中の汚れ物質を洗い流します。また、排水口や普段見ることのない配水管に付着した汚れも落とします。またお肌や頭皮の皮脂を洗い流し保湿をする美容面のメリットや、お風呂での温浴効果、口腔ケアなどさまざまなメリットがあります。

Q6 nano・wideは維持費はかかりませんか？メンテナンスやフィルター交換が必要ですか？保証はありますか？

A nano・wideは、水道水の水圧のみで生成でき、外部動力が不要なため維持費は必要ありません。またメンテナンスやフィルター交換なしでお使いいただけます。製品の保証は15年で安心です。

Q7 nano・wideを使うことで水道代は上がりませんか？

A 水道代はあがりません。一般的な節水型シャワーヘッドは約30~50%も水圧が低下するのに対し、nano・wideは水圧・水量ともわずか3%以内(一般的な25Aのバルブの場合)の低下に抑え家中ストレスなく使えます。

Q8 nano・wide設置後のデメリットはありますか？

A デメリットはありませんが、ごく稀に「肌がピリピリする気がする」と声が上がることもありますが、それはナノバブルの洗浄力が強過ぎる為そう感じることもあるそうです。人体に一切影響はありませんのでご安心ください。但し、過剰な使用はせずにnano・wide導入前と同様の使用をおすすめします。

Q9 現地調査や工事はどのようなことをしますか？

A 現地調査では、水道管の太さや水道メーターがコンクリートで覆われているかを確認します。工事では水道メーターの後の水道管に取り付け、水漏れなどがなければチェックし完了です。マンション、戸建、共に約3時間程度の工事を行います。(水道メーターがコンクリートで覆われている場合は、さらに時間がかかる場合があります)

Q10 工事の際に水は使えますか？

A 一時的に断水を行う必要がありますが、事前にご案内させていただきますので生活に支障無く対応可能です。

Q11 他社製品との違いはなんですか？

A nano・wideは業界で唯一、大規模マンションや商業施設の給水管サイズに合わせてオーダーメイドでの製造・設置が可能です。